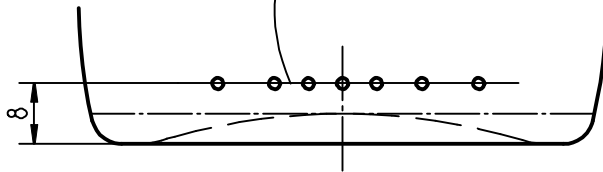


CODIERUNG 180° VERSETZT
ZUR INHALTSANGABENGRAVUR



Diese Zeichnung bleibt unser Eigentum und ist nur für denjenigen bestimmt, der sie unmittelbar von uns empfangen hat. Sie darf ohne unsere Genehmigung weder vervielfältigt, nach dritten Personen zugänglich gemacht werden, noch auf § 2 Ziffer 7 Urhebergesetz und § 18 UWG hingewiesen.
Ohne Toleranzen angegebene Masse sind Freimasse. Sie dienen lediglich der näheren Festlegung der Glasfässon, werden aber bei der Fertigung nicht gesondert überprüft. Für nicht eingetragene Abmessungen und Toleranzen genormter oder standardisierter Mündungen gelten die Vorschriften der entsprechenden Norm- bzw. Standardblätter.
Geringfügige, technische Abweichungen behalten wir uns vor.

Mundstück EDV-Nr.: 144

Toleranzen nach DIN 6129 Teil 1

Massverhältnis nach FPV

Füllpunkt in der Halsmitte gem. mm

Inhalt Toleranz Einzelwert +/- 10 ml

Gew. ca. 450 g Inh.RV. 520 ml

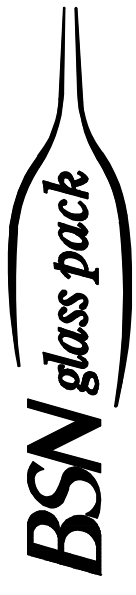
Co2 Gehalt: max. 6 g/l EINWEG

09384-07944

GEZ.	DATUM	M	ART. STAMM NR.	ZEICHN. NR.	PROJEKT
J.B.	14.02.2002	1:1	09384	A 8567/2	43/02

5					
4					
3					
2	29.01.03	J.B.	Co2 GEHALT NACHGETRAGEN		
1	24.10.2002	D.He.	MÜNDUNGSINNENVERLAUF AN DIN 6094 ANGEPAßT		
NR.	DATUM	NAME	ÄNDERUNG		

0,5l GETRÄNKEFLASCHE



Deutschland

Design & Entwicklung Holzminden